

# EPIKA

FASCINO INTRAMONTABILE



CERAMICHE  
SUPERGRES



”SERVE LIBERARSI DALL’OSSESSIONE DI VOLER AD OGNI COSTO INQUADRARE TUTTO,  
CATALOGARE TUTTO, GIUDICARE TUTTO CON IL METRO DELLA TENDENZA.”

“YOU NEED TO FREE YOURSELF FROM THE OBSESSION OF ALWAYS FRAMING EVERYTHING,  
CATALOGUING EVERYTHING, EVALUATING EVERYTHING USING TRENDS AS A CRITERION.”

Achille Castiglioni

# EPIKA

**Epika è una collezione progettata per dare unicità  
agli spazi, attraverso l’equilibrio fra design e natura.  
È la sintesi del dialogo esistente fra architettura  
e comfort abitativo.**

*Epika is a collection intended to make spaces unique through a balance of design and nature.  
It summarizes the dialogue between architecture and living comfort.*

*Epika est une collection conçue pour apporter un aspect unique aux espaces, à travers  
l’équilibre entre design et nature. C’est la synthèse du dialogue entre l’architecture et le  
confort de l’habitat.*

*Die Kollektion Epika bringt den Raum durch perfektes Gleichgewicht von Design und Natur  
in ein einzigartiges Licht. Sie entsteht aus einem engen Zusammenspiel von Architektur und  
Wohnkomfort.*

*Epika es una colección diseñada para hacer singulares los espacios, a través del equilibrio  
entre diseño y naturaleza. Es la síntesis del diálogo existente entre arquitectura y confort  
de las viviendas.*

*Epika – это коллекция, уравновешивающая дизайн и природную красоту для придания  
уникальности оформляемому пространству. Это синтез существующего диалога между  
архитектурой и комфортностью жилья.*

CERAMICHE  
SUPERGRES

# EPIKA

colori colours

EPIKA PEARL



EPIKA GREY



EPIKA ALMOND



EPIKA SHELL



EPIKA CARAMEL



2 - 3

# EPIKA

formati sizes

GRES PORCELLANATO . PORCELAIN STONEWARE

9 mm ⇄



120x120 RT . 48"x48"



60x120 RT . 24"x48"



60x60 RT . 24"x24"



30x60 RT . 12"x24"

formato size

RIVESTIMENTO IN PASTA BIANCA . WHITE BODY WALL TILES

8,5 mm ⇄



25x75 . 10"x30"



## EPIKA ALMOND & CARMEL

**Eleganza e raffinatezza. | Elegance and refinement. | Éléance et raffinement.**  
**Raffinierte Eleganz. | Elegancia y sofisticación. | Элегантность и изысканность.**



## EPIKA GREY & PEARL

Armonia e naturalezza. | Harmony and naturalness. | Harmonie et naturel.  
Spontane Harmonie. | Armonía y naturaleza. | Гармония и естественность.





# EPIKA GREY & PEARL







# EPIKA ALMOND







EPIKA ALMOND 25x75 - 10"x30" . EPIKA ALMOND STR. MARK 25x75 - 10"x30" . EPIKA ALMOND STR. MARK DEK RAME 25x75 - 10"x30"  
PROFILO METALLO RAME 0,5x100 - 0.2"x40" . EPIKA ALMOND 60x60RT - 24"x24"



## EPIKA PEARL

Design naturale. | Natural design. | Design naturel.  
Natürliches Design. | Diseño natural. | Природный дизайн.





## EPIKA PEARL

## EPIKA SHELL



EPIKA SHELL 25x75 - 10"x30" . EPIKA SHELL CAMPITURA RAMAGE 25x75 - 10"x30"  
NATURAL BLONDE 7.5x60 - 3"x24" SERIE NATURAL APPEAL



# EPIKA PEARL

GRES PORCELLANATO . GRÈS CÉRAME . FEINSTEINZEUG . PORCELAIN STONEWARE . GRES PORCELANICO . КЕРАМОГРАНИТ

120x120 RT . 60x120 RT . 60x60 RT . 30x60 RT 9 mm ⇄



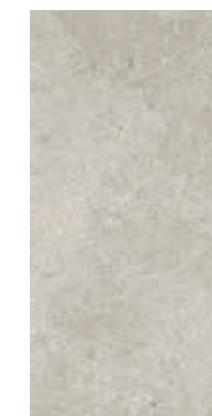
EPIKA PEARL  
120x120 RT . 48"x48"



EPIKA PEARL  
60x120 RT . 24"x48"



EPIKA PEARL  
60x60 RT . 24"x24"



EPIKA PEARL  
30x60 RT . 12"x24"



EPIKA PEARL  
MOSAICO  
30x30 RT . 12"x12"



EPIKA PEARL  
MOSAICO LOSANGA DEK  
30,5x32 . 12"x13"



EPIKA PEARL 3D BLIND  
30x60 RT . 12"x24"

# EPIKA GREY

GRES PORCELLANATO . GRÈS CÉRAME . FEINSTEINZEUG . PORCELAIN STONEWARE . GRES PORCELANICO . КЕРАМОГРАНИТ

120x120 RT . 60x120 RT . 60x60 RT . 30x60 RT 9 mm ⇄



EPIKA GREY  
120x120 RT . 48"x48"



EPIKA GREY  
60x120 RT . 24"x48"



EPIKA GREY  
60x60 RT . 24"x24"



EPIKA GREY  
30x60 RT . 12"x24"



EPIKA GREY  
MOSAICO  
30x30 RT . 12"x12"



EPIKA GREY  
MOSAICO LOSANGA DEK  
30,5x32 . 12"x13"

# EPIKA ALMOND

GRES PORCELLANATO . GRÈS CÉRAME . FEINSTEINZEUG . PORCELAIN STONEWARE . GRES PORCELANICO . КЕРАМОГРАНИТ

120x120 RT . 60x120 RT . 60x60 RT . 30x60 RT **9 mm** ⇄



EPIKA ALMOND  
120x120 RT . 48"x48"



EPIKA ALMOND  
60x120 RT . 24"x48"



EPIKA ALMOND  
60x60 RT . 24"x24"



EPIKA ALMOND  
30x60 RT . 12"x24"



EPIKA ALMOND  
MOSAICO  
30x30 RT . 12"x12"



EPIKA ALMOND  
MOSAICO LOSANGA DEK  
30,5x32 . 12"x13"

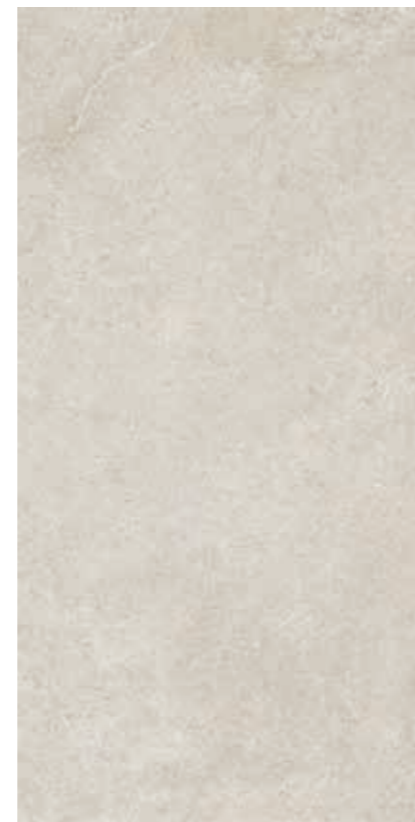
# EPIKA SHELL

GRES PORCELLANATO . GRÈS CÉRAME . FEINSTEINZEUG . PORCELAIN STONEWARE . GRES PORCELANICO . КЕРАМОГРАНИТ

120x120 RT . 60x120 RT . 60x60 RT . 30x60 RT **9 mm** ➔



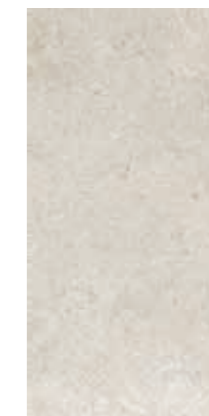
EPIKA SHELL  
120x120 RT . 48"x48"



EPIKA SHELL  
60x120 RT . 24"x48"



EPIKA SHELL  
60x60 RT . 24"x24"



EPIKA SHELL  
30x60 RT . 12"x24"



EPIKA SHELL  
MOSAICO  
30x30 RT . 12"x12"



EPIKA SHELL  
MOSAICO LOSANGA DEK  
30,5x32 . 12"x13"



EPIKA SHELL 3D BLIND  
30x60 RT . 12"x24"

# EPIKA CARAMEL

GRES PORCELLANATO . GRÈS CÉRAME . FEINSTEINZEUG . PORCELAIN STONEWARE . GRES PORCELANICO . КЕРАМОГРАНИТ

120x120 RT . 60x120 RT . 60x60 RT . 30x60 RT 9 mm ➔



EPIKA CARAMEL  
120x120 RT . 48"x48"



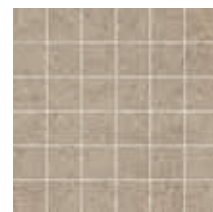
EPIKA CARAMEL  
60x120 RT . 24"x48"



EPIKA CARAMEL  
60x60 RT . 24"x24"



EPIKA CARAMEL  
30x60 RT . 12"x24"



EPIKA CARAMEL  
MOSAICO  
30x30 RT . 12"x12"

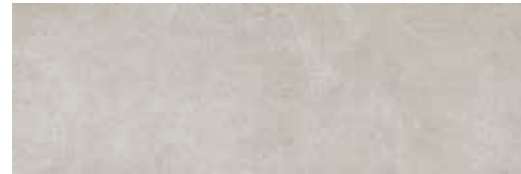


EPIKA CARAMEL  
MOSAICO LOSANGA DEK  
30,5x32 . 12"x13"

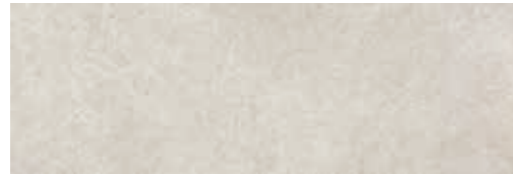
# EPIKA WALL

RIVESTIMENTO IN PASTA BIANCA . REVÊTEMENTS EN PÂTE BLANCHE . WEISSSCHERBIGER WANDFLIESEN . WHITE BODY WALL TILES  
 REVESTIMIENTOS EN PASTA BLANCA . НАСТЕННАЯ ПЛИТКА ИЗ БЕЛОЙ ГЛИНЫ

25x75 8.5 mm ⇄



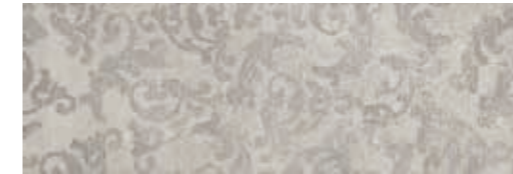
EPIKA PEARL  
25x75 . 10°x30°



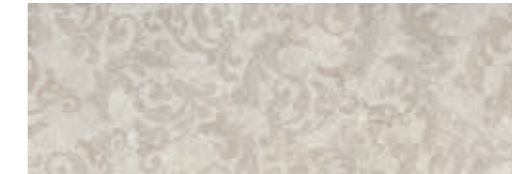
EPIKA SHELL  
25x75 . 10°x30°



EPIKA ALMOND  
25x75 . 10°x30°



EPIKA PEARL CAMPITURA RAMAGE  
25x75 . 10°x30°



EPIKA SHELL CAMPITURA RAMAGE  
25x75 . 10°x30°



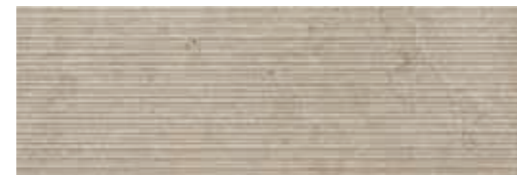
EPIKA ALMOND CAMPITURA RAMAGE  
25x75 . 10°x30°



EPIKA PEARL STRUTTURA MARK  
25x75 . 10°x30°



EPIKA SHELL STRUTTURA MARK  
25x75 . 10°x30°



EPIKA ALMOND STRUTTURA MARK  
25x75 . 10°x30°



EPIKA PEARL STR. MARK DEK ARGENTO  
25x75 . 10°x30°



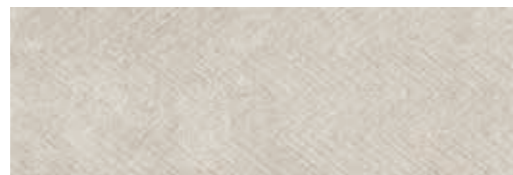
EPIKA SHELL STR. MARK DEK ORO  
25x75 . 10°x30°



EPIKA ALMOND STR. MARK DEK RAME  
25x75 . 10°x30°



EPIKA PEARL STRUTTURA RAY  
25x75 . 10°x30°



EPIKA SHELL STRUTTURA RAY  
25x75 . 10°x30°



EPIKA ALMOND STRUTTURA RAY  
25x75 . 10°x30°

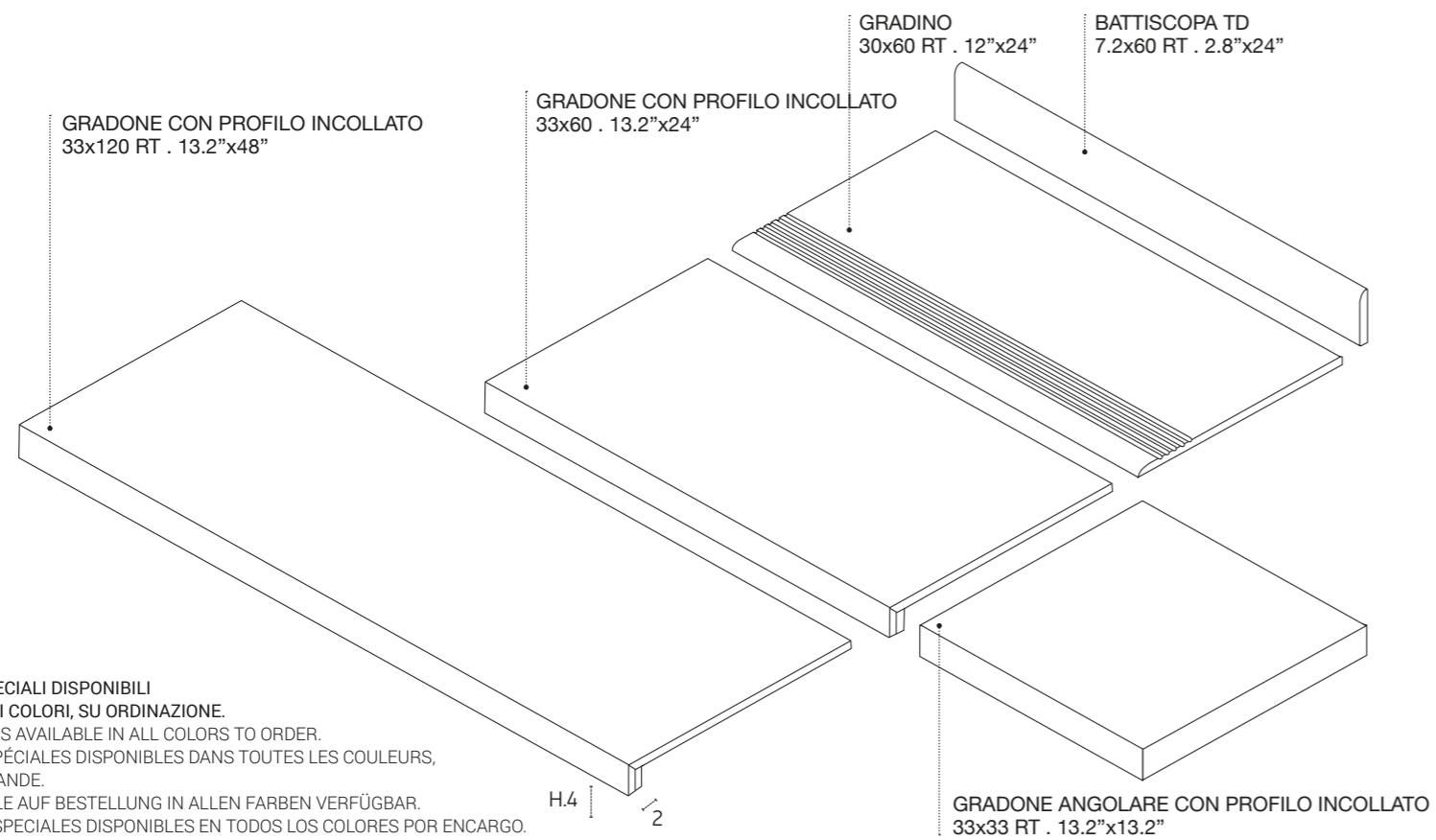
PROFILO METALLO ORO  
0,5x100 . 0,2°x40°

PROFILO METALLO ARGENTO  
0,5x100 . 0,2°x40°

PROFILO METALLO RAME  
0,5x100 . 0,2°x40°

# ЕРІКА

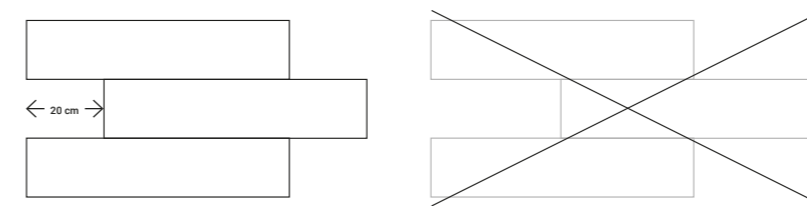
PEZZI SPECIALI . PIÈCES SPÉCIALES . FORMTEILE . SPECIAL TILES . PIEZAS ESPECIALES . СПЕЦИАЛЬНЫЕ ЭЛЕМЕНТЫ



PEZZI SPECIALI DISPONIBILI  
SU TUTTI I COLORI, SU ORDINAZIONE.  
TRIM TILES AVAILABLE IN ALL COLORS TO ORDER.  
PIÈCES SPÉCIALES DISPONIBLES DANS TOUTES LES COULEURS,  
SUR DEMANDE.  
FORMTEILE AUF BESTELLUNG IN ALLEN FARBEN VERFÜGBAR.  
PIEZAS ESPECIALES DISPONIBLES EN TODOS LOS COLORES POR ENCARGO.  
СПЕЦИАЛЬНЫЕ ЭЛЕМЕНТЫ ДОСТУПНЫ ДЛЯ ВСЕХ ЦВЕТОВ ПО ЗАПРОСУ.

AVVERTENZE PER LA POSA . RECOMMENDATIONS FOR INSTALLATION . RECOMMANDATIONS POUR LA POSE . VERLEGETIPPS .  
ADVERTENCIAS DE COLOCACIÓN . РЕКОМЕНДАЦИИ ПО УКЛАДКЕ

Per la posa del materiale rettificato si prescrive una fuga minima di 2 mm . As for rectified materials, a minimum joint of 2 mm is required . Pour la pose du matériau rectifié, il faut réaliser un joint minimum de 2 mm . Für die Verlegung des geschliffenen Materials ist eine Mindestfuge von 2 mm vorgeschrieben . Para la colocación de material rectificado la junta mínima obligatoria es de 2 mm . Ректифицированную плитку следует укладывать с минимальным швом 2 мм



Si raccomanda di posare i materiali sfalsati di 20 cm al massimo, mai a metà della loro lunghezza . It is strongly recommended to install the materials in a staggered pattern of a maximum of 20 cm, never at half way its length . Il est conseillé de poser les matériaux en décalé de 20 cm au maximum, jamais à la moitié de leur longueur . Es wird empfohlen, die Materialien um höchstens 20 cm versetzt zu verlegen und nie in der Mitte ihrer Länge . Se aconseja colocar los materiales escalonados en 20 cm máximo, nunca a la mitad de su largo . Рекомендуется укладывать плитки вразбежку со смещением не более 20 см. Не рекомендуется смещение, равное половине длины плиток.

# EPIKA

GRES PORCELLANATO . GRÈS CÉRAME . FEINSTEINZEUG . PORCELAIN STONWARE . GRES PORCELANICO . КЕРАМОГРАНИТ

EN 14411 (ISO 13006) Allegato G\_Piastrelle di ceramica pressate a secco con basso assorbimento d'acqua (E ≤ 0,5%)  
Gruppo B la UGL (non smaltate, non émaille, unglasierte, unglazed, no esmaltado, Неглазурованные)

120x120 RT . 60x120 RT . 60x60 RT . 30x60 RT **9 mm** ⇄

IMBALLI . EMBALLAGE . VERPACKUNG . PACKING . EMBALAJE . VERPACKUNG . УПАКОВКА

	pz/box	mq/box	kg/box	box/plt	mq/plt	kg/plt	spessore
120x120 RT	2	2,88	58,00	20	57,60	1172	9 mm
60x120 RT	2	1,44	30,00	35	50,40	1062	9 mm
60x60 RT	3	1,08	21,75	40	43,20	882	9 mm
30x60 RT	6	1,08	21,60	40	43,20	876	9 mm
30x60 RT 3D blind	5	0,90	23,50	40	36,00	955	9 mm
30x30 RT mosaico su rete	10	0,90	17,00	30	27,00	525	-
30,5x32 mosaico losanga dek	6	-	-	-	-	-	-
30x60 RT gradino	6	-	-	-	-	-	-
33x120 RT gradone c/prof.incollato	2	-	-	-	-	-	-
33x60 RT gradone c/prof.incollato	4	-	-	-	-	-	-
33x33 RT ang.gradone c/prof.inc.	4	-	-	-	-	-	-
7,2x60 battiscopa total dek	10	6,00 ml	9,40	70	420 ml	673	-

GRES PORCELLANATO . GRÈS CÉRAME . FEINSTEINZEUG . PORCELAIN STONWARE . GRES PORCELANICO . КЕРАМОГРАНИТ

Norma di riferimento: EN 14411 (ISO 13006) Allegato G - Piastrelle di ceramica pressate a secco con basso assorbimento d'acqua (Ev ≤ 0,5%)

Norme retenue: EN 14411 (ISO 13006) Annexe G - Carreaux céramiques pressés à sec avec faible absorption d'eau (Ev ≤ 0,5%)  
Besugznorm: EN 14411 (ISO 13006) Anlage G - Trockengepresste keramische Fliesen und Platten mit niedriger Wasseraufnahme (Ev ≤ 0,5%)  
Reference standard: EN 14411 (ISO 13006) Appendix G - Dry pressed ceramic tiles with low water absorption (Ev ≤ 0,5%)  
Norma de referencia: EN 14411 (ISO 13006) Anexo G - Baldosas de cerámica prensadas en seco (Ev ≤ 0,5%)  
Соответствует норме EN 14411 (ISO 13006) Керамические плитки, спрессованные всухую, с низким водопоглощением (Ev ≤ 0,5%)



Ceramics of Italy

CERAMICHE  
**SUPERGRES**  
MADE in ITALY

## GRUPPO Bla UGL

CARATTERISTICHE TECNICHE Características técnicas - Technische eigenschaften Technical characteristics - Características técnicas Технические характеристики	NORMA Norms - Normes Normen - Normas Стандарт	REQUISITI RICHIESTI Requirements - Conditions requisés Geforderte eigenschaften - Valor solicitud Значение, требуемое в соответствии с нормами			VALORE MEDIO SUPERGRES Valeur moyenne - Average rating Durchschnittswert Valore medio - среднее значение	
		7cm ≤ N < 15 cm	N ≥ 15 cm		superficie naturale	
Lunghezza e larghezza dei lati - Longuer et largeur de côtés Länge und Breite - Length and width of the sides Largo y ancho de los lados - Размеры сторон	ISO 10545-2	RETTIFICATI	± 0,4 %	± 0,3 %	± 1,0 mm	Conforme - Conforme Gemäss - According to Conforme - Соответствует
Rettilinearità degli spigoli - Equerrage des angles Kantengeradheit - Straightness Rectilinidad de las aristas - Кривизна сторон			± 0,4 %	± 0,3 %	± 0,8 mm	Conforme - Conforme Gemäss - According to Conforme - Соответствует
Ortogonalità - Orthogonalité Rechtwinkligkeit - Rectangularity Ortogonalidad - Несоугольность			± 0,4 %	± 0,3 %	± 1,5 mm	Conforme - Conforme Gemäss - According to Conforme - Соответствует
Planarità - Planéité Planität - Flatness Planaridad - Кривизна лицевой поверхности			± 0,4 %	± 0,4 %	± 1,8 mm	Conforme - Conforme Gemäss - According to Conforme - Соответствует
Spessore - Epaisseur Stärke - Thickness Espesor - Толщина	ISO 10545-2		± 0,6 mm	± 5 %	± 0,5 mm	Conforme - Conforme Gemäss - According to Conforme - Соответствует
Assorbimento % d'acqua - Absorption d'eau Wasseraufnahme - Water absorption Absorción % de agua - Водопоглощение	ISO 10545-3		Ev ≤ 0,5%			Conforme - Conforme Gemäss - According to Conforme - Соответствует
Determinazione della resistenza a flessione e della forza di rottura - Résistance à la flexion et à la force de ropture Biegefestigkeit und Bruchlast - Flexion and break resistance Resistencia a la flexión y carga de rotura - Предел прочности при изгибе и разрушающая нагрузка	ISO 10545-4		Spessore ≥ 7,5 mm	S ≥ 1300 R ≥ 35		Conforme - Conforme Gemäss - According to Conforme - Соответствует
Determinazione della resistenza all'abrasione profonda (porcellanato non smaltato) UGL Résistance à l'abrasion profonde (grès cérame) UGL - Tiefenverschleissbeständigkeit (unglasierte Feinsteinzeug) UGL Deep Scratch Resistance (unglazed porcelain) UGL - Resistencia a la abrasión profunda (no esmaltados) UGL - Стойкость к абразиву (UGL)	ISO 10545-6		≤ 175 mm <sup>3</sup>			Conforme - Conforme Gemäss - According to Conforme - Соответствует
Coefficiente di espansione termica lineare tra 20° e 100° C - Dilatation thermique linéaire entre 20°C et 100°C Lineare Waerme-ausdehnung zwischen 20°C und 100°C - Linear thermal expansion 20°C to 100°C Coeficiente de expansión térmica linear entre 20°C y 100°C - Коэффициент линейного теплового расширения	ISO 10545-8		Metodo di prova disponibile - Méthode d'essai disponible - Prüfverfahren verfügbar Test method available - Método disponible Используемый метод испытания			Conforme - Conforme Gemäss - According to Conforme - Соответствует
Resistenza agli sbalzi termici - Résistance aux écarts de Température Temperaturwechselbeständigkeit - Thermal shock resistance Resistencia a los choques térmicos - Стойкость к перепаду температур	ISO 10545-9		Metodo di prova disponibile - Méthode d'essai disponible - Prüfverfahren verfügbar Test method available - Método disponible Используемый метод испытания			Conforme - Conforme Gemäss - According to Conforme - Соответствует
Resistenza al gelo - Résistance au gel Frostbeständigkeit - Frost resistance Resistencia al hielo - Морозоустойчивость	ISO 10545-12		Metodo di prova disponibile - Méthode d'essai disponible - Prüfverfahren verfügbar Test method available - Método disponible Используемый метод испытания			Conforme - Conforme Gemäss - According to Conforme - Соответствует
Determinazione della resistenza chimica - Résistance chimique Chemikalienbeständigkeit - Chemical resistance Resistencia a los productos químicos - Химическая стойкость	ISO 10545-13		Classe UB minimo (UGL) - Categorie UB min (UGL) Klasse UB min (UGL) - Class UB min (UGL) Clase UB min (UGL) - Минимум класс UB (UGL)			UA ULA UHA
Determinazione della resistenza alle macchie - Résistance aux taches Beständigkeit gegen Fleckenbil - Resistance to staining Resistencia a las manchas - Устойчивость эмали к загрязнению	ISO 10545-14		Classe 3 minimo - Categorie 3 min Klasse 3 min - Class 3 min Clase 3 min - Минимум 3 класс			Conforme - Conforme Gemäss - According to Conforme - Соответствует
Reazione al fuoco - Reaction to fire Réaction au feu - Brendverhalten Reacción al fuego - Огнестойкость	-		Classe A1 o A1 fl - Class A1 o A1 fl Class A1 ou A1 fl - Klasse A1 oder A1 fl Clase A1 o A1 fl - Минимум A1 - A1 fl			Conforme - Conforme Gemäss - According to Conforme - Соответствует
Resistenza allo scivolamento - Résistance au glissement Bestimmung der Rutschemmungsfähigkeit - Slip resistance Antideslizamiento - Сопротивление скольжению	DIN 51130		Classificazione R - Evaluación R Klassifizierung R - Classification R Clasificación R - Классификация R			R9
Resistenza allo scivolamento - coefficiente di attrito dinamico (DCOF) - Résistance au glissement - resistance de frottement dynamique - Bestimmung der Rutschemmungsfähigkeit-dynamischer reibungskoeffizient - Slip resistance - dynamic friction coefficient Resistencia al deslizamiento - coeficiente de rozamiento dinámico - Сопротивление скольжению. Коэффициент трения	BOT 3000 STANDARD ANSI A137.1:2012		≥ 0,42 wet			Conforme - Conforme Gemäss - According to Conforme - Соответствует

GRADO DI VARIAZIONE CROMATICA Ogni prodotto si caratterizza per un grado di stonizzazione variabile da prodotto a prodotto, da colore a colore. Per stonizzazione s'intende variazione di gradazione cromatica da piastrella a piastrella.  
COLOUR SHADE VARIATION Every product is characterised by colour-shading that can vary from one product to another and from one colour to another. When referring to colour-shading we refer to the chromatic variation of the tile surface.



Prodotto con leggera variazione cromatica  
Product with a slight chromatic variation



# EPIKA WALL

RIVESTIMENTO IN PASTA BIANCA . REVÊTEMENTS EN PÂTE BLANCHE . WEISSSCHERBIGER WANDFLIESEN . WHITE BODY WALL TILES  
REVESTIMIENTOS EN PASTA BLANCA . НАСТЕННАЯ ПЛИТКА ИЗ БЕЛОЙ ГЛИНЫ

25x75 **8,5 mm** ⇄

IMBALLI . EMBALLAGE . VERPACKUNG . PACKING . EMBALAJE . VERPACKUNG . УПАКОВКА

	pz/box	mq/box	kg/box	box/plt	mq/plt	kg/plt	spessore
25x75	6	1,13	17,00	54	60,75	930	8,5 mm
25x75 struttura	5	0,94	14,00	54	50,63	768	8,5 mm *
25x75 str. mark dek	4	-	-	-	-	-	-
25x75 campitura	4	-	-	-	-	-	-
profilo 0,5x100	3	-	-	-	-	-	8 mm

\* Spessore riferito al fondo liscio equivalente

Thickness refers to the equivalent smooth background

Épaisseur se rapportant au carreau lisse équivalent

Die Stärke bezieht sich auf die entsprechende glatte Grundfliese.

Espesor referido al fondo liso equivalente

Толщина эквивалентной плитки с гладким основанием

RIVESTIMENTO IN PASTA BIANCA . REVÊTEMENTS EN PÂTE BLANCHE . WEISSSCHERBIGER WANDFLIESEN . WHITE BODY WALL TILES  
REVESTIMIENTOS EN PASTA BLANCA . НАСТЕННАЯ ПЛИТКА ИЗ БЕЛОЙ ГЛИНЫ

Norma di riferimento: EN 14411 (ISO 13006) Allegato L Piastrelle di ceramica pressate a secco (Ev > 10 %)

Reference standard: EN 14411 (ISO 13006) Appendix L Dry pressed ceramic tiles (Ev > 10 %)

Norme retenue: EN 14411 (ISO 13006) Annexe L Carreaux céramiques pressés à sec (Ev > 10 %)

Besugznorm: EN 14411 (ISO 13006) Anlage L Trockengepresste keramische Fliesen und Platten (Ev > 10 %)

Norma de referencia: EN 14411 (ISO 13006) Anexo L Baldosas de cerámica prensadas en seco (Ev > 10 %)

Соответствует норме EN 14411 (ISO 13006) Приложение L Керамические плитки, полученные путём прессования (водопоглощение Ev > 10%)



Ceramics of Italy

CERAMICHE  
**SUPERGRES**  
MADE in ITALY

## GRUPPO B III GL

CARATTERISTICHE TECNICHE Características técnicas - Technische eigenschaften Technical characteristics - Características técnicas Технические характеристики	NORMA Norms - Normes Normen - Normas Стандарт	REQUISITI RICHIESTI Requirements - Conditions requisés Geforderte eigenschaften - Valor solicitud Значение,требуемоевсоответствииснормами	VALORE MEDIO SUPERGRES Valeur moyenne - Average rating Durchschnittswert Valore medio - среднее значение		
Lunghezza e larghezza dei lati - Longuer et largeur de côtés Länge und Breite - Length and width of the sides Largo y ancho de los lados - Размеры сторон	ISO 10545-2	NON RETTIFICATI	± 0,6 %	± 2,0 mm	Conforme - Conforme Gemäss - According to Conforme - Соответствует
Rettilinearità degli spigoli - Equerrage des angles Kantengeradheit - Straightness Rectilineidad de las aristas - Кривизна сторон			± 0,5 %	± 1,5 mm	Conforme - Conforme Gemäss - According to Conforme - Соответствует
Ortogonalità - Orthogonalité Rechtwinkligkeit - Rectangularity Ortogonalidad - Косоугольность			± 0,5 %	± 2,0 mm	Conforme - Conforme Gemäss - According to Conforme - Соответствует
Planarità - Planéité Planität - Flatness Planaridad - Кривизна лицевой поверхности			± 0,5 %	± 2,0 mm	Conforme - Conforme Gemäss - According to Conforme - Соответствует
Spessore - Epaisseur Stärke - Thickness Espesor - Толщина	ISO 10545-2		± 10 %	± 0,5 mm	Conforme - Conforme Gemäss - According to Conforme - Соответствует
Assorbimento % d'acqua - Absorption d'eau Wasseraufnahme - Water absorption Absorción % de agua - Водопоглощение	ISO 10545-3		Ev > 10%		Conforme - Conforme Gemäss - According to Conforme - Соответствует
Determinazione della resistenza a flessione e della forza di rottura - Résistance à la flexion et à la force de ropture Biegefestigkeit und Bruchlast - Flexion and break resistance Resistencia a la flexión y carga de rotura - Предел прочности при изгибе и разрушающая нагрузка	ISO 10545-4		Spessore ≥ 7,5 mm	$S \geq 1300$ $R \geq 35$	Conforme - Conforme Gemäss - According to Conforme - Соответствует
Determinazione della resistenza al cavillo - Crazing resistance Résistance aux craquelures - Haarriß-Beständigkeit Resistencia al cuarteado - Устойчивость эмали к краquelюру (старению)	ISO 10545-11		Richiesta - Required - Requite Enforderlich - Exigida - Согласно норме		Conforme - Conforme Gemäss - According to Conforme - Соответствует
Determinazione della resistenza chimica - Résistance chimique Chemikalienbeständigkeit - Chemical resistance Resistencia a los productos químicos - Химическая стойкость	ISO 10545-13		GB minimo (GL) - GB min (GL) GB min (GL) - GB min (GL) GB min (GL) - Минимум класс GB (GL)		Conforme - Conforme Gemäss - According to Conforme - Соответствует
Determinazione della resistenza alle macchie - Résistance aux taches Beständigkeit gegen Fleckenbil - Resistance to staining Resistencia a las manchas - Устойчивость эмали к загрязнению	ISO 10545-14		Classe 3 minimo - Categorie 3 min Klasse 3 min - Class 3 min Clase 3 min - Минимум 3 класс		Conforme - Conforme Gemäss - According to Conforme - Соответствует
Reazione al fuoco - Reaction to fire Réaction au feu - Brandverhalten Reacción al fuego - Огнестойкость	-		Classe A1 o A1 fl - Class A1 o A1 fl Class A1 ou A1 fl - Klasse A1 oder A1 fl Clase A1 o A1 fl - Минимум A1 - A1 fl		Conforme - Conforme Gemäss - According to Conforme - Соответствует

I dati e le informazioni riportate nel presente catalogo sono aggiornate al momento della stampa e potrebbero subire successive correzioni e/o modifiche. Verificare sempre l'ultima edizione disponibile confrontando la data riportata nell'ultima pagina della versione cartacea, con quella indicata nel pdf del catalogo scaricabile dal sito [www.supergres.com](http://www.supergres.com)

I colori e le caratteristiche estetiche dei prodotti sono indicativi e si avvicinano quanto più possibile a quelli reali nei limiti consentiti dai processi di stampa.

Data and information reported in this catalogue are updated at the moment of catalogue printing therefore they may be subject to subsequent corrections and/or amendments. Always check the latest available issue and compare the date reported on the last page of the hard-paper copy of the catalogue with that stated in the pdf. format downloadable on website [www.supergres.com](http://www.supergres.com)

The colours and aesthetic features of products are indicative and reproduce, as close as possible, the real colours and features taking into consideration the restrictions of printing processes.

A grayscale photograph of a hand holding a piece of ceramic tile. The hand is positioned at the bottom, with fingers spread, holding a rectangular, textured tile piece in the center. The background is a soft, out-of-focus gradient.

CERAMICHE  
**SUPERGRES**

Office: Strada Statale 467, 34  
42013 Casalgrande (RE) Italy  
Ph. +39 0522 997411 . Fax Export +39 0522 997415  
Fax Italia +39 0522 997494

Warehouse: Via dell'Industria, 1  
Villaggio Macina - 42013 Salvaterra di Casalgrande (RE) Italy

[info@supergres.com](mailto:info@supergres.com) . [www.supergres.com](http://www.supergres.com)